

BUDOVA

**B**

PODLAŽÍ

**2. NP**

CELKOVÁ PLOCHA

**74,62 m<sup>2</sup>**

RELAXAČNÍ PLOCHY

**Balkon**

2.041	Předsíň	10,43 m <sup>2</sup>
2.042	WC	1,73 m <sup>2</sup>
2.043	Koupelna	4,33 m <sup>2</sup>
2.044	Ložnice	12,4 m <sup>2</sup>
2.045	Obývací pokoj + kuchyňský kout	31,46 m <sup>2</sup>

**OBYTNÁ PLOCHA 60,35 m<sup>2</sup>**

-	Svislé konstrukce	3,62 m <sup>2</sup>
-	Sklep	2,43 m <sup>2</sup>

**PODLAHOVÁ PLOCHA JEDNOTKY 66,40 m<sup>2</sup>**

2.4	Balkon	8,22 m <sup>2</sup>
-----	--------	---------------------

**CELKOVÁ PLOCHA 74,62 m<sup>2</sup>**ENERGETICKÝ ŠTÍTEK **B**[www.triangl-park.cz](http://www.triangl-park.cz)

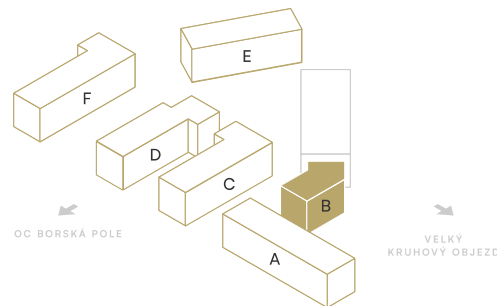
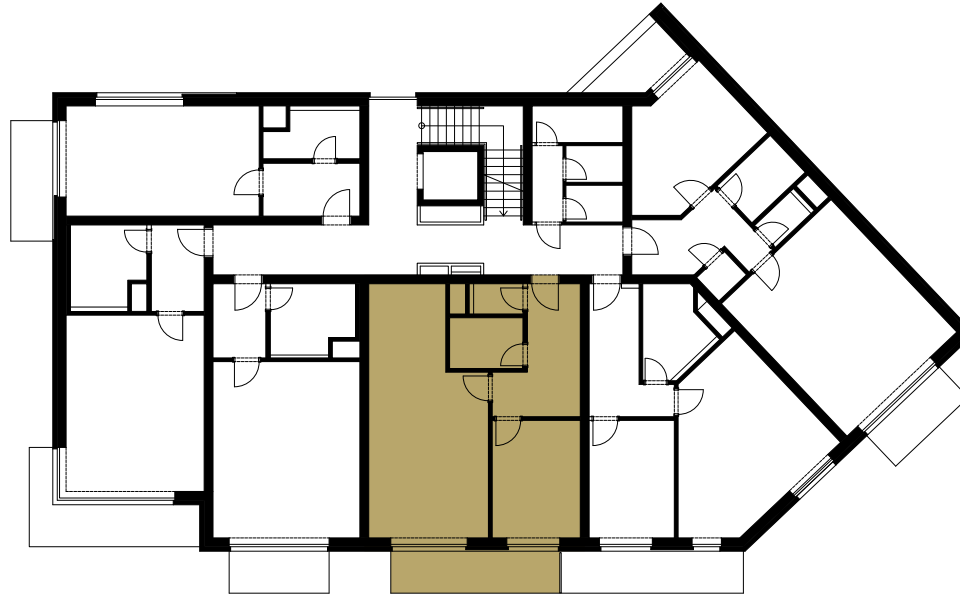
Veškeré informace a údaje včetně vizualizací uvedené na této stránce jsou pouze informativní povahy. Vizualizace, grafické zobrazení a obsahové popisy netvoří přesnou předlohu realizace stavby projektu nebo bytů a představují pouze orientační zobrazení, které může v budoucnu podléhat změnám. Za závazný podklad realizace je považována výhradně smluvní dokumentace. Informace zobrazené na této stránce nejsou návrhem na uzavření smlouvy. Poskytnutí uvedených produktů nebo služeb je vázáno na splnění dalších podmínek, které Vám ochotně sdělíme v našem prodejním centru.



BYT B10 | 2+KK



FAMILY HOME



BUDOVA B | 2. NP